

# 비대면 수업 매뉴얼

- ZOOM -

- 교육생용 -



Foods Management KOREA

**[주]FM KOREA**

HACCP · 스마트 HACCP · GMP · 동물복지



# 비대면 수업에 필요한 준비물은 무엇인가요?

## 데스크탑 / 노트북



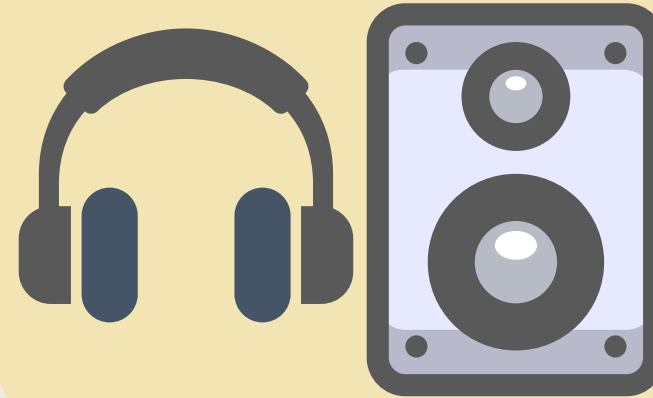
- ✓ 내장 카메라가 있어 별도로 웹캠을 구매하지 않아도 됩니다.
- ✓ 휴대폰으로 접속할 시 연결이 빈번하게 끊기기 때문에 가장 PC 사용을 권장합니다.

## 웹캠(내장형/외장형)



- ✓ 내장 카메라가 있는 데스크탑/노트북이나 태블릿PC를 추천드립니다.
- ✓ 출석체크를 위해 화면을 켜져있는 상태를 유지해주세요.

## 이어폰 / 스피커



- ✓ 마이크를 사용하지 않기 때문에 이어폰에 마이크가 내장되어 있지 않아도 괜찮습니다.
- ✓ 퀴즈나 공지 등 교육 중간에 안내를 하기 때문에 소리를 켜고 경청해주세요.

## 신분증



- ✓ 사진, 성명, 생년월일을 제외한 개인정보는 마스킹 처리해주세요.
- ✓ 타인의 대리출석은 안됩니다. 출석체크시, 본인인증을 위해 신분증 준비는 필수입니다.



— 교육 시작 20분 전에 강의실에 접속해주세요.

1. 메일 혹은 문자로 안내한 링크를 클릭하여 접속 (\*모바일은 어플 다운 해주세요)

〈메일 예시〉

(주)에프엠코리아 교육원

교육 시작 20분 전까지 아래 링크로 접속하여 주시기 바랍니다.

\* 강의실 링크(예시): [www.zoom.com/](http://www.zoom.com/)

\* 비밀번호(예시): 0000

\* 위 메일은 예시이며, 실제 링크와 비밀번호는 교육 하루 전날 발송됩니다.



— 교육 시작 20분 전에 강의실에 접속해주세요.

## 2. 회의시작 버튼 클릭

브라우저에 표시된 대화 상자에서 **Zoom Meetings** 열기(를) 클릭합니다

대화 상자가 표시되지 않으면 아래 **회의 시작**을(를) 클릭합니다

회의에 참여하면 서비스 약관 및 개인정보 처리방침에 동의한다는 것입니다.

회의 시작

Zoom 클라이언트가 설치되어 있지 않습니까? **지금 다운로드**

Zoom 클라이언트 사용 시 문제가 있습니까? **브라우저에서 참가**

ZOOM 앱을 다운 받으실 경우 **지금 다운로드** 클릭

ZOOM 앱을 다운 받지 않으실 경우 **브라우저에서 참가** 클릭  
\* 브라우저에서 참가 버튼은 회의시작 클릭 후 나타납니다.



— 교육 시작 20분 전에 강의실에 접속해주세요.

### 3. 회의 정보 입력 (회의 암호, 귀하의 이름) 후 참가 버튼 클릭

회의 정보 입력

회의 암호

.....

귀하의 이름

업체명\_이름

☐ 이후 회의에서 내 이름 기억

"참가"를 클릭하면 서비스 약관 및 개인정보 처리방침에 동의합니다.

참가

메일 혹은 문자에 기재된 암호 입력

업체명\_이름으로 본인 이름 설정

\* 주식회사인 경우 (주)로 입력시 인식되지 않는 오류가 발생합니다.



— 교육 시작 20분 전에 강의실에 접속해주세요.

#### 4. 카메라 사용 권한 허용 클릭 후 참가 버튼 클릭

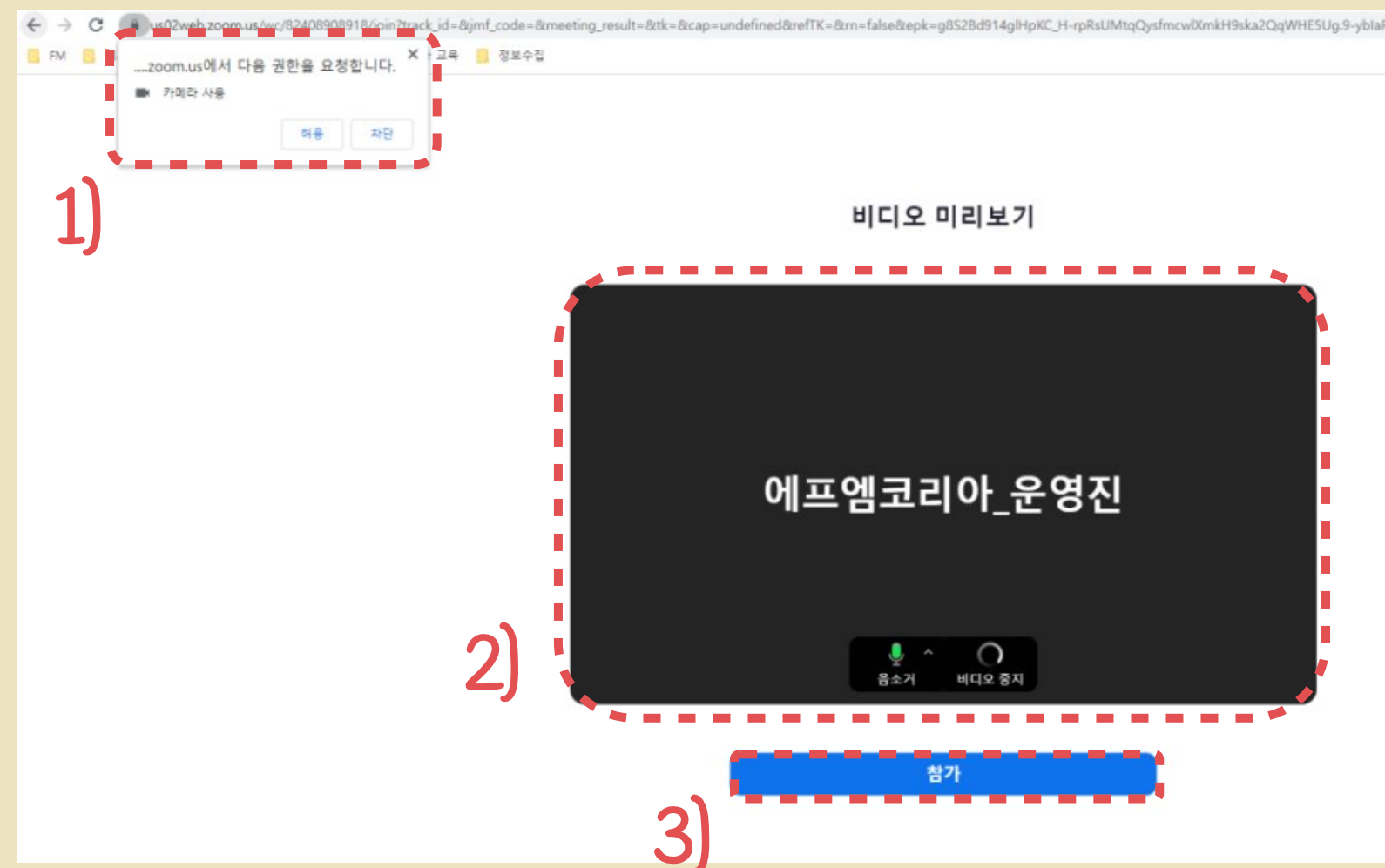
1) 허용 버튼 클릭

\* 차단을 누를 시 화면이 나오지 않습니다.

2) 화면이 잘 나오는지 확인

3) 참가 버튼 클릭

\* 강의실 접속 후 운영진이 출석체크를 진행합니다.





# 시험 응시 매뉴얼

- Ntest -

- 교육생용 -





# 시험은 어떻게 보나요?

## 1. 메일 혹은 문자로 안내한 링크를 클릭하여 접속

〈메일 예시〉

(주)에프엠코리아 교육원

교육 성취도 평가시간에 접속해주시기 바랍니다.

\* 사이트 링크(예시): [www.Ntest.com/](http://www.Ntest.com/)

\* 아이디 : 생년월일 6자리 (예시 : 990209)

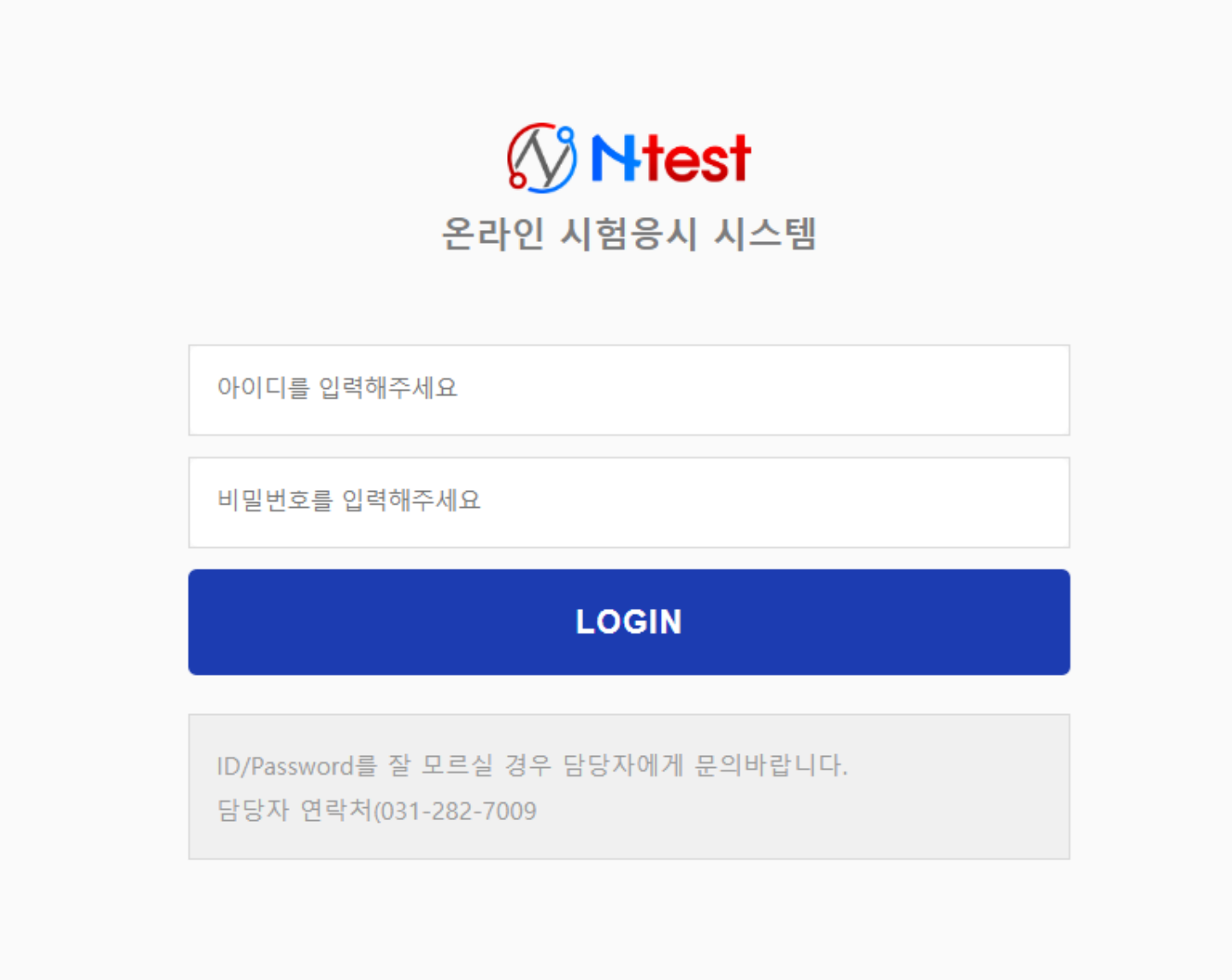
\* 비밀번호(예시): 0000

\* 위 메일은 예시이며, 실제 링크와 비밀번호는 교육 하루 전날 발송됩니다.



# 시험은 어떻게 보나요?

## 2. 로그인 정보 입력



The image shows a login page for the Ntest online exam system. At the top center is the Ntest logo, which consists of a stylized 'N' in a blue circle followed by the word 'Ntest' in blue. Below the logo is the text '온라인 시험응시 시스템' (Online Exam System). There are two input fields: the first is labeled '아이디를 입력해주세요' (Please enter your ID) and the second is labeled '비밀번호를 입력해주세요' (Please enter your password). Below these fields is a blue button with the text 'LOGIN' in white. At the bottom, there is a light gray box containing the text 'ID/Password를 잘 모르실 경우 담당자에게 문의바랍니다.' (If you do not know your ID/Password, please contact the person in charge) and '담당자 연락처(031-282-7009)' (Person in charge contact number: 031-282-7009).

\* 아이디 : 생년월일 6자리

ex) 990209

\* 비밀번호(예시) : 0000



# 시험은 어떻게 보나요?

## 3. 시험응시 버튼 클릭

 온라인 시험응시 시스템

 응시이력  정보수정  로그아웃

 운영진 (a1234) 님

시험기준시간 05/11 12:00:15

⑤ 응시/접수 가능한 시험 목록 (응시 종료한 시험은 응시이력에서 확인 가능합니다.)

**[응시가능] HACCP 정기과정 성취도평가 + 만족도 조사**

100점만점 | 제한시간 30분 | 20문항



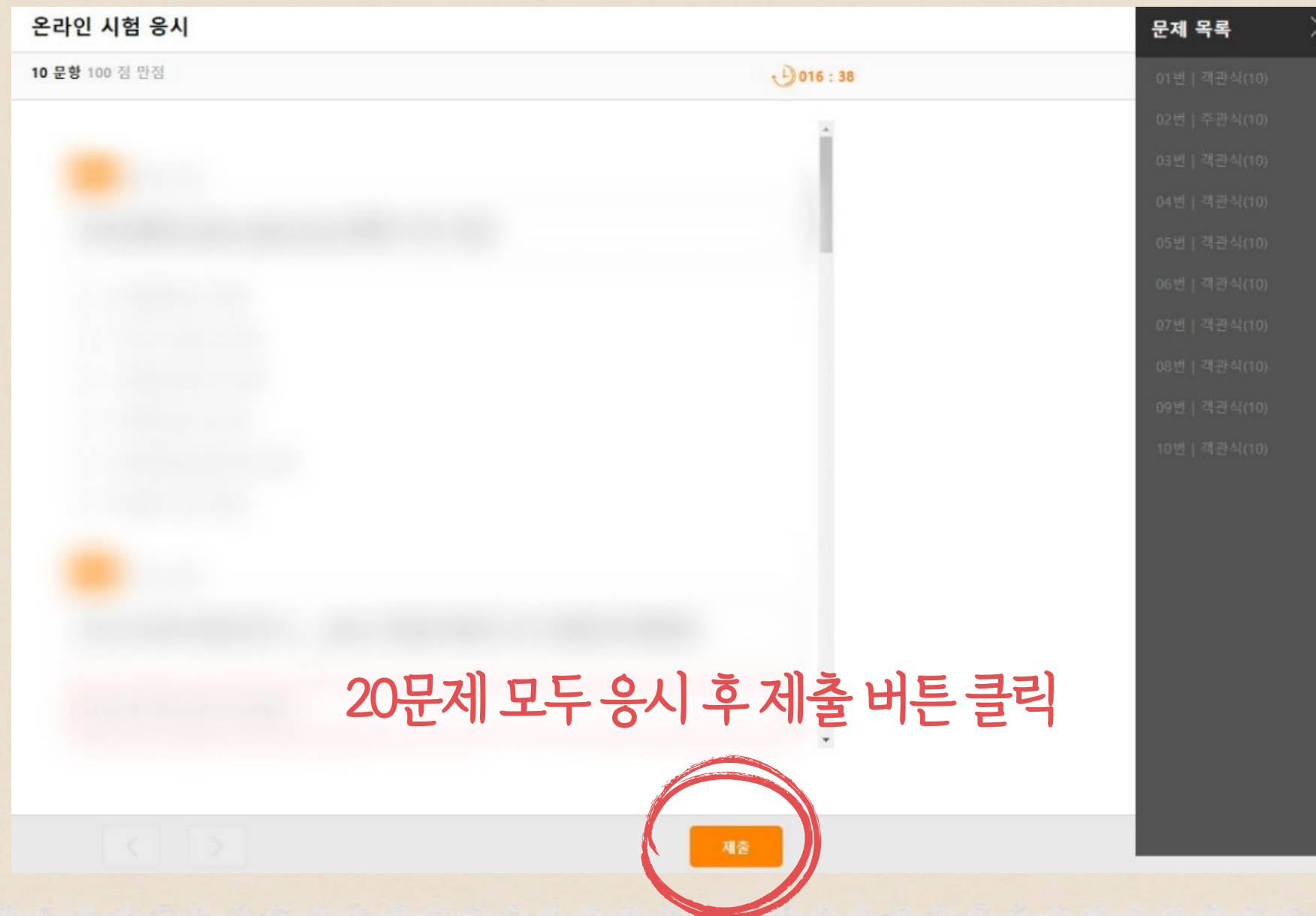
클릭 후 하단의 시험 응시하기 버튼 클릭

\*성취도평가 10문제, 만족도조사 11문항



# 시험은 어떻게 보나요?


## 3. 시험응시 후 제출








# 시험은 어떻게 보나요?


## 4. 시험점수 및 합격 여부 확인

 온라인 시험응시 시스템

 응시이력

 정보수정

 로그아웃

 응시 이력

**만족도조사**  
2023.01.01(일) 00:00 ~ 2023.12.31(일) 00:00  
0점만점 | 30분 | 11문항

**HACCP 정기과정 성취도평가**  
2023.01.01(일) 00:00 ~ 2023.12.31(일) 00:00  
100점만점 | 30분 | 10문항 | 합격기준(60점)

**100점**  
[합격]

홈페이지 상단에 응시이력 클릭 시 점수 확인 가능

\*불합격 시 재시험 실시 (60점 이하)



## 비대면 수업 중 지켜야 할 예절을 알아볼까요?

본인 확인을 위한  
신분증을 제시해주세요.

호명에 따라 한 분씩 손을 들고  
신분증을 얼굴 옆에  
보여주세요.



교육중 저작권을  
보호해주세요.

강의 녹화 및 사진촬영,  
강의자료를 임의로 저장하거나  
제3자에게 배포(전송)  
금지입니다.

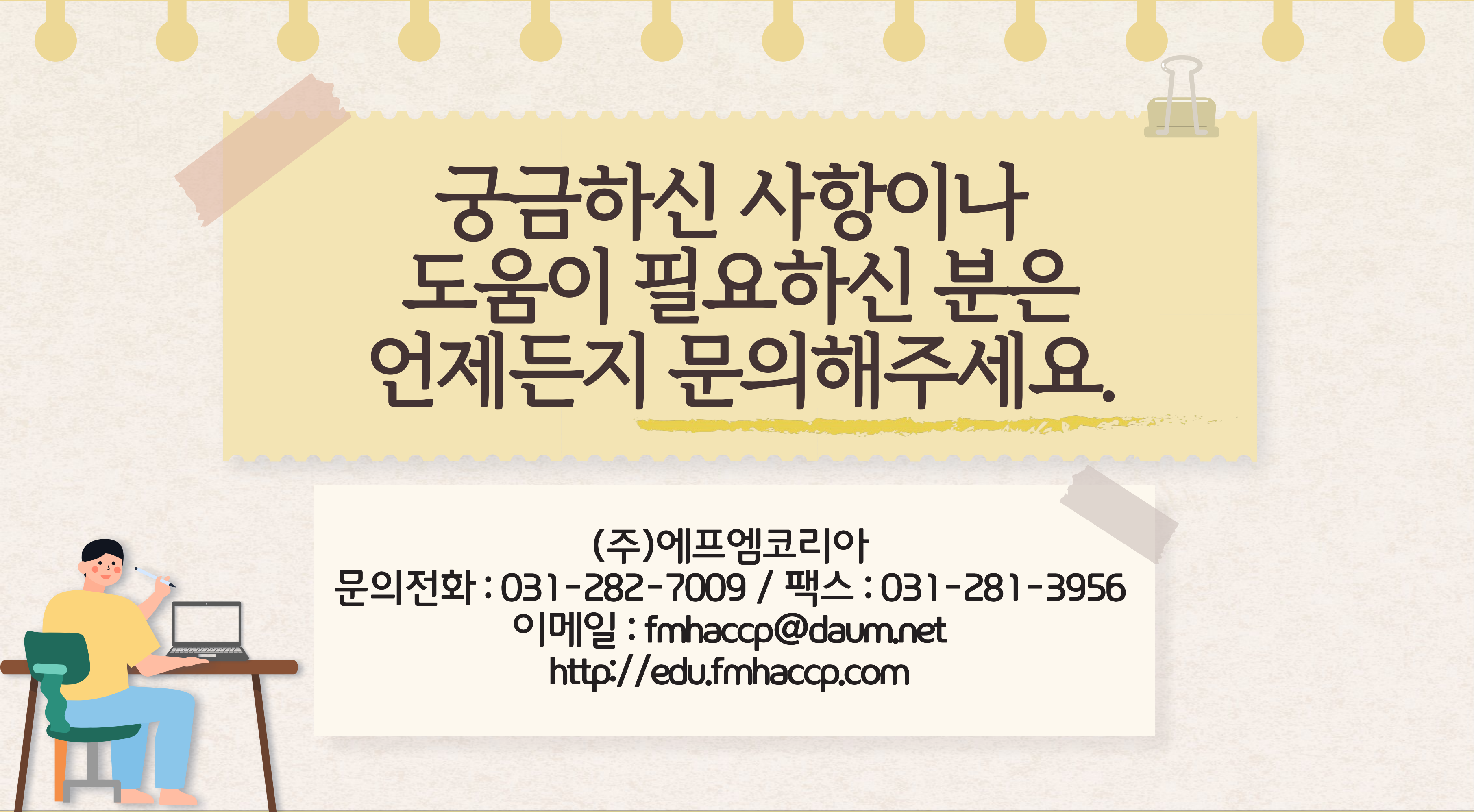


교육시간을  
준수해주세요.

교육 중 무단이탈 시 수료가  
불가합니다.







궁금하신 사항이나  
도움이 필요하신 분은  
언제든지 문의해주세요.

(주)에프엠코리아  
문의전화 : 031-282-7009 / 팩스 : 031-281-3956  
이메일 : fmhaccp@daum.net  
<http://edu.fmhaccp.com>