

# 중소기업 스마트 제조혁신 스마트공장 + 더 나은 내일이 보인다



## 지원 규모 확대

현행	개선
3,000개 2019년	4,000개 2019년
20,000개 2022년 까지	30,000개 2022년 까지

## 기업당 지원 확대

현행	개선
최대5천만원 기초사업	최대1억원 기초사업
최대1억원 고도화사업	최대1.5억원 고도화사업

## 설비투자 지원



**2조원**  
2019년까지

설비투자 자금 2조원  
연계지원

## 실습교육 확대

현행	개선
1개소 1500명 2018년	3개소 8,000명 2019년

지역별·교육과정별 교육과정정보제공  
온라인 플랫폼 구축

## 스마트공장 R&D 확대

현행	개선
5.4% 2017년 기준	20% 2022년까지

스마트공장 공급기업에  
중소벤처기업부 R&D 우선 투자

## 전용 펀드 조성



**3천억원**  
2021년까지

스마트공장 공급기술을 기반으로 한  
창업기업 지원

## 스마트공장 관련 정보와 서비스 제공

### 빅데이터 센터 구축

스마트공장 데이터 수집·분석 및  
제품개발 지원



### 데이터 공유 협업 솔루션 개발 및 제공



### 제조혁신 센터 설립

구축 사후관리를 전담할  
지역단위 전담조직 구축



### 온라인 스마트공장 1번가 구축

정부 지원 사업 원스톱 지원

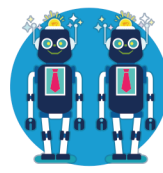


## 구축 전·후 노하우 지원



스마트 마이스터  
(고경력 전문가)  
지원 프로그램 신설  
2019년, 100명

## 협동로봇 지원



스마트공장 구축  
지원범위 확대  
[현행] SW, 센서 등 ICT  
→ [확대] 협동로봇 등 장비