



The
안전한
식약

중인식약

의료용 마약류
불법 취급 행위 의심?



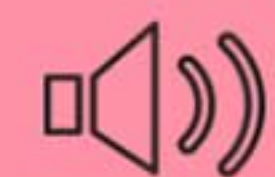
정책브리핑

행정구역 달라도
화장품 포장재 그대로



건강꿀팁

혼합간장 속
3-MCPD 기준 강화



클로즈업

주방을 함께 사용하는
공유주방



The
건강한
국민

The
행복한
소통

신통방독

청소년의 약물 남용을
예방하려면?



식약처스캐치

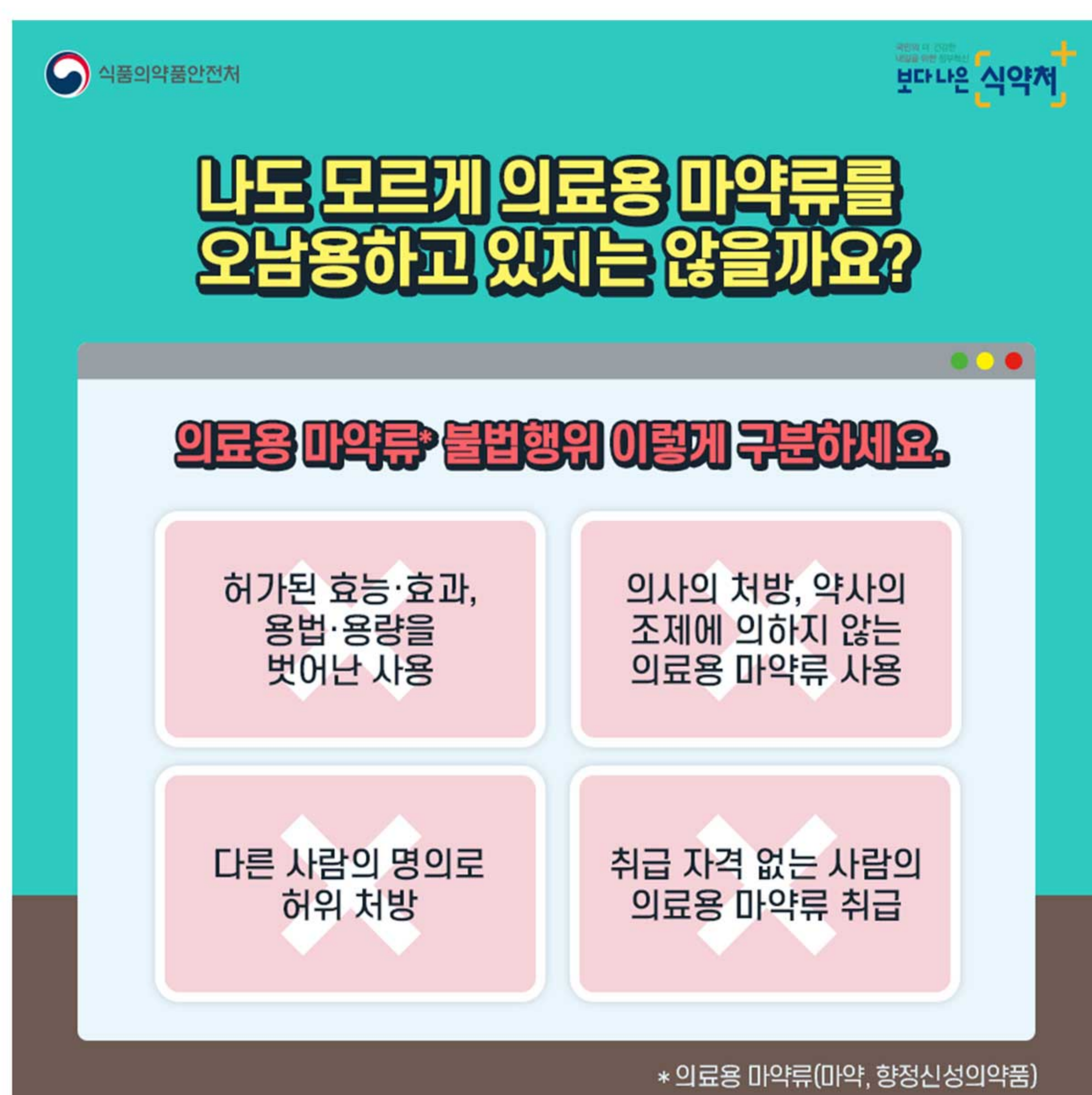
어린이급식관리지원센터
준회원 등록제도



중인식약

의료용 마약류 불법 취급 행위 의심?

주저하지 말고 신고해 주세요.



정책브리핑

행정구역 달라도 화장품 포장재 그대로

연구기관 개발 참여 화장품 표시·광고 허용



식품의약품안전처 국민의 건강
생명을 위한 정책
보다나은 식약처

**행정구역 개편에 따른
소재지 변경 등록 유예기간을 늘리고,
포장재를 그대로 사용하면?**

영업자



규제개선 관계자



**기존 포장재를 폐기하거나
새로운 포장재 생산 시
발생하는 비용이 줄어요.**



식품의약품안전처 국민의 건강
생명을 위한 정책
보다나은 식약처

들

**연구기관이 화장품 연구·개발에 직접 참여한 경우
표시·광고를 할 수 있어요.**





**연구·개발 촉진으로 다양한 제품을 개발할 수 있고,
글로벌시장에서 경쟁력도 높아질 거예요.**

식품의약품안전처
 www.mfds.go.kr

웹진 <열린마루>
 www.mfds.go.kr/webzine

내 삶을 바꾸는
규제혁신



식품의약품안전처

국민의 건강
생명을 위한 정책
보다나은 식약처



건강꿀팁

혼합간장 속 3-MCPD 기준 강화

간장 고를 때 산분해간장 혼합비를 확인 필수!



식품의약품안전처 **보다나은 식약처**

하지만, 현재 간장 섭취를 통한 3-MCPD 노출량*은 인체노출안전기준(TDI)** 대비 0.06% 수준이에요.

안전

* 3-MCPD 노출량 : 0.0015 µg/kg b.w./day
** 인체 노출안전기준(TDI) : 2.7 µg/kg b.w/day

식품의약품안전처 **보다나은 식약처**

우리나라는 혼합간장에 산분해간장의 혼합비율을 의무적으로 표시하고 있으니 간장을 고를 때는 원재료명 및 함량을 꼭 확인해 주세요.

제품명	○○○간장	내용량	1.8 L
식품유형	혼합간장	유통기한	라벨표시일까지
원산지/원명	1.0% 이상		
혼합비율	산분해간장(총질소 1.0%) 20% 산분해간장(총질소 1.0%) 80%		
원재료명	정제수, 탈지대두(인도산), 3년묵은전말염(국산), 기타과당, 친일염(호주산), 소맥(일, 미국산), 주정, 효모추출물, 파리독사(인도산), 티(보존료), 중국, 영양강화제, 효모추출물		

식품의약품안전처 **보다나은 식약처**

또한, 소비자가 더욱 안심하고 드실 수 있도록 산분해간장과 혼합간장의 3-MCPD 기준을 단계적으로 강화하려고 해요.

현행	1단계	2단계
0.3mg/kg 이하	0.1mg/kg 이하	0.02mg/kg 이하

3-MCPD 관련 더 자세한 정보는 **식품안전나라** 확인

식품의약품안전처

www.mfds.go.kr

웹진 <열린마루>

www.mfds.go.kr/webzine

식품의약품안전처 **보다나은 식약처**

OPEN

클로즈업

주방을 함께 사용하는 공유주방

창업할 때 조리시설비용 만만치 않죠? 다른 사람과 주방을 공유한다면 창업비용 걱정 끝!



신통방독

청소년의 약물 남용을 예방하려면?

청소년과 올바른 약물 사용에 관해 이야기해봐요.



식약처스케치

어린이급식관리지원센터 준회원 등록제도

우리 동네에 어린이급식관리지원센터가 없어도 급식관리 지원을 받을 수 있어요.



어린이집, 유치원, 지역아동센터 등 어린이 급식시설의 체계적인 급식 위생·영양관리 지원을 위해 운영 중인 어린이급식관리지원센터의 등록을 희망하는 시설이 증가하고 있으나, 지역에 센터가 설치되어 있지 않거나 예산의 제한 등으로 등록 수요를 반영하지 못하고 있다. 어린이급식관리지원센터에 등록하지 못하고 있는 시설이나 센터가 없는 지역의 시설까지 지원하는 준회원 등록제도에 대해 알아본다.



어린이급식관리지원센터 준회원 등록제도는 무엇인가요?

센터 미등록 시설의 급식관리 지원 희망 수요를 반영하고, 급식관리 사각지대 해소를 위해 지원을 희망하는 미등록 시설을 대상으로 일부 급식 관련 서비스를 조기에 제공하는 제도를 말합니다.



서울 마포구, 영등포구, 용산구, 관악구, 강남구, 광진구, 인천 옹진군, 경기 광명시, 경북 울릉군과 같이 어린이급식관리지원센터가 설치되지 않은 지역의 경우는 중앙급식관리지원센터에 준회원으로 가입하면 급식 관련 지원을 받을 수 있습니다.

어린이급식관리지원센터 준회원으로 등록하면 어떤 서비스를 지원받을 수 있나요?

월별로 어린이 연령별 식단과 가정통신문을 제공받을 수 있고, 조리원·원장·부모 대상의 위생·영양관련 교육 및 급식관리 컨설팅 참여 기회 제공 등 센터의 일부 서비스를 지원합니다.



	센터 설치 지역		센터 미설치 지역 (중앙센터 관리)
	정회원	준회원	준회원
순회 방문지도 (위생·영양관리)	급식소 수준에 따른 차등지원 (연6회 이상)	-	-
집합교육 (원장, 조리원 등)	연 1회 이상 교육	연 1회 이상 교육	연 1회 이상 교육
자료 제공	가정통신문, 식단 제공 등	가정통신문, 식단 제공 등	가정통신문, 식단 제공 등
급식관리 컨설팅	시설 요청 시 컨설팅	시설 요청 시 컨설팅	시설 요청 시 컨설팅

센터가 없는 어린이집 유치원, 어린이급식관리지원센터 준회원 등록은 어떻게 하나요?

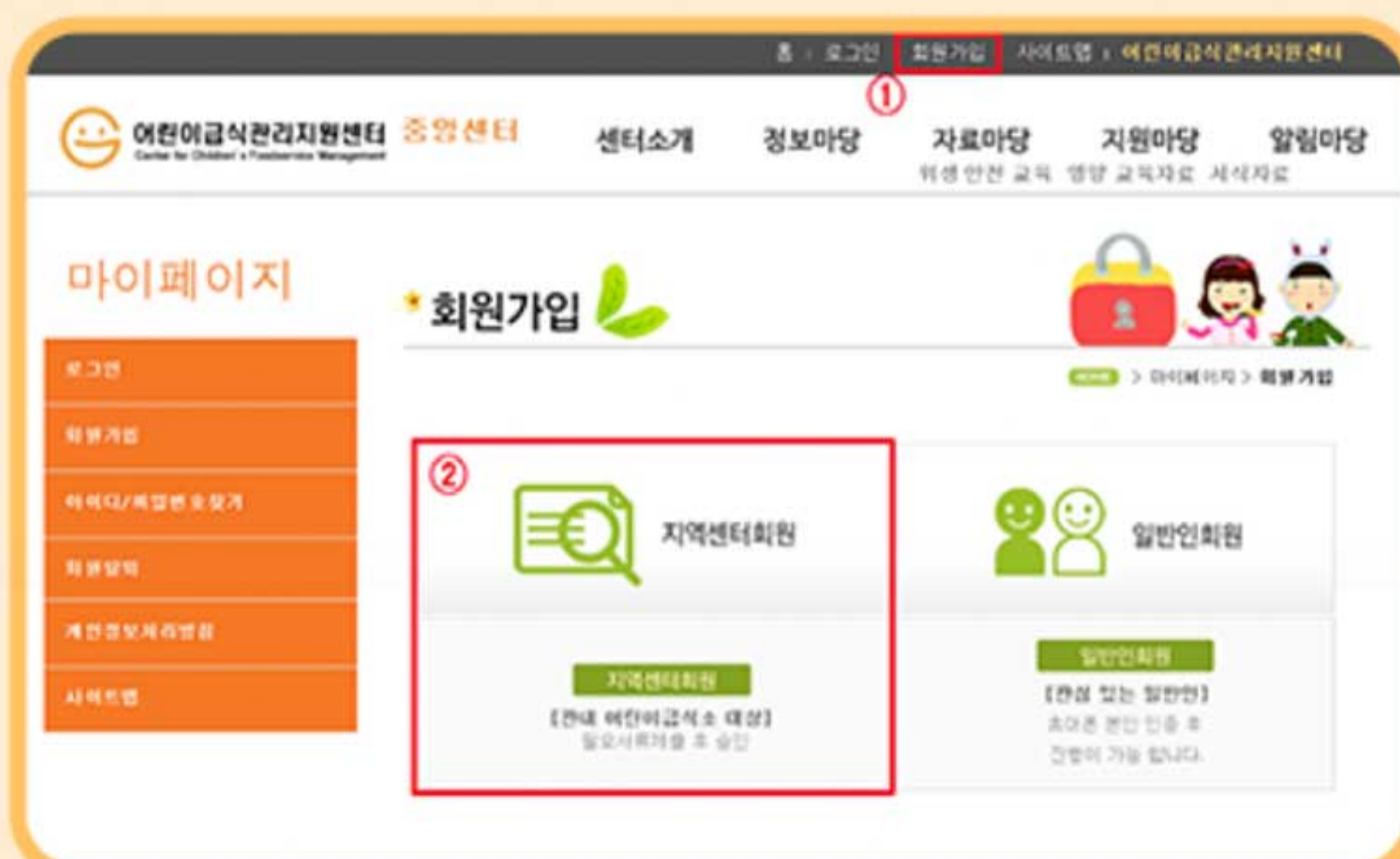
중앙급식관리지원센터 홈페이지에서 회원가입 후 급식소 등록만 하면 준회원으로서 다양한 급식 지원을 받을 수 있습니다.

1 중앙급식관리지원센터 홈페이지 접속



어린이급식관리지원센터 홈페이지에 방문하여 중앙급식관리지원센터 접속
(<https://cfms.foodnara.go.kr/jungang>)

2 회원가입



· 회원가입에서 지역센터회원 클릭
- 소속센터는 중앙급식관리지원센터 선택
- 관리자 인증* 후 로그인 및 센터 홈페이지 이용 가능
* 회원가입 후 유선(070-4919-8817) 요청

3 급식소 등록



· 지원마당에서 급식소 등록신청 클릭 후 신규 회원 등록